

# WinMAX Warenwirtschaft

## WebShop Schnittstelle (API)

Mit Ihrem Webshop können Sie Ihre eigene Filiale im Internet eröffnen, die 24 Stunden am Tag und 7 Tage die Woche geöffnet hat. In Abhängigkeit einer Machbarkeitsstudie bieten wir Ihnen eine Webshop Integration zu allen gängigen Shop-Systemen an.

- WinMAX > Huckleberry Friends
- WinMAX > prointernet
- WinMAX > MEDIAHAUS

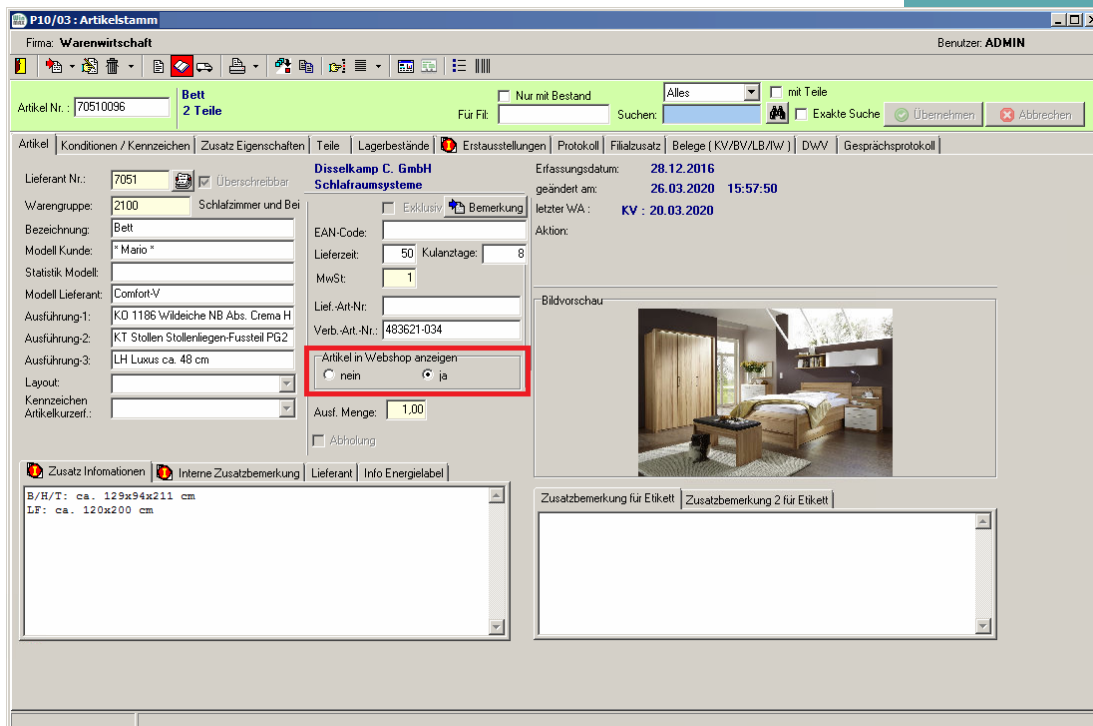


Bild: WinMAX Artikelstamm

### Diese Artikel-Daten werden in den WebShop übertragen:

- > WinMAX Artikel und Teile mit allen relevanten Texten
- > WinMAX Artikel Mediendateien (aus der Dokumentenablage)
- > WinMAX Warengruppen
- > WinMAX Filialen
- > WinMAX Zahlungsarten
- > WinMAX Versandarten
- > WinMAX Artikelbestand nach Filialen **LIVE** \*

### Auftrag

WebShop - Aufträge werden dann über die Schnittstelle API nach WinMAX übergeben.

Diese Daten werden zuerst in eine temporäre Zwischendatei geparkt und können dann final importiert werden.

Im WebShop integriert ist eine LIVE Abfrage

- > nach den aktuellen Artikelbeständen
- > nach dem aktuellen Bearbeitungsstand des Auftrages (Auftragsstatus)

Die WebShop Schnittstelle (API) bietet Ihnen eine einfache Möglichkeit, Artikel, die Sie im WebShop anbieten möchten, live aus Ihrer Warenwirtschaft WinMAX in Ihren WebShop zu platzieren.

**Artikel können komfortabel über den WinMAX Artikelstamm gepflegt und in Ihrem WebShop bereitgestellt werden. Artikelbilder sind einfach über die Artikeldokumentenablage zu verwalten.**